



加賀市社協だより

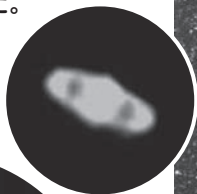
# あいにあいに

題字：ひがしや きわちゃん 4さい（題字募集中）

## 夏の星空観察会が 開催されました！

8月12日（木）に、山中児童センターと夏の星空観察会2021実行委員会がオンライン観察会を開催しました。当日は雨雲が立ちこめるあいにくの天気でしたが、19時30分ごろ、一瞬の晴れ間から月と木星・土星を観ることができ、その様子が配信されました。事前にチラシやうちわを配布しており、ご覧になった方からは「天候不良の中観れるなんてビックリ!!」など、驚きの感想が寄せられていました。

おうちで楽しむ星空観察会を  
QRコードからアクセスして  
是非ご確認ください！



今回は山中小学校、山中中学校児童生徒のみなさん全員に、この星屋早見うちわをお届けする予定です。

- ★主催 山中児童センター / 夏の星空観察会2021実行委員会
- ★共催 山中温泉地区まちづくり推進協議会  
河南地区まちづくり推進協議会  
西谷地区まちづくり推進協議会  
東谷地区まちづくり推進協議会
- ★協力 山中部活動クラブ  
山中温泉ゆけむり倶楽部
- ★後援 北國新聞社



Photo  
フィルムカメラによる  
はくちよう庵と天の川  
Y.Kitaguchi

★赤い羽根共同募金助成事業

Image JUN

## 目次

- 2P 令和2年度 加賀市社会福祉協議会事業報告
- 3P 令和2年度 加賀市社会福祉協議会決算報告
- 4P 理事会・評議員会報告／赤い羽根共同募金
- 5P 賛助会員募集／いきいき大集合・かがりび作品展中止のお知らせ／幸徳園ふれあい祭り中止のお知らせ
- 6P 社協ホームページ&児童センターブログ &アットワークブログ
- 7P 善意をありがとう（寄付金・ブルタブ・ベルマーク等）
- 8P 児童センターだより

おうちでたのしむ  
**夏の星空観察会**

STAR WEEK 2021 8月1日～7日  
オンライン観察会 8月12日（木）19:30～21:00

ことしも星空観察会の季節がやってきました。でも昨年同様、コロナウイルス感染拡大防止のため残念ながら公開観察会は見送りました。そこで8月1日からの1週間、スターウィーク期間では昨年試験開設した動画チャンネルを本格的に運用し、いろいろな映像やプログラムをお届けします。また8月12、13日はペルセウス座流星群のピーク。月や木星、土星も見やすいところになっています。条件が整えばライブ配信を計画しています。

星屋と、夜更かししよう

Photo  
フィルムカメラによる  
はくちよう庵と天の川  
Y.Kitaguchi

Image JUN

# 78号

令和3年10月1日発行

編集・発行  
社会福祉法人 加賀市社会福祉協議会

〒922-0811  
石川県加賀市大聖寺南町二11-5（市民会館内）  
☎ 0761-72-1500 FAX 0761-72-1244  
ホームページアドレス <http://www.kagavc.jp/>



# 令和2年度 加賀市社会福祉協議会事業報告

## 1. 法人運営

### (1) 会議

- ① 理事会 3回 (※うち書面表決1回)
- ② 評議員会 3回 (※うち書面表決1回)
- ③ 評議員選任・解任委員会 1回

(※うち書面表決1回)

### ④ 正副会長会議 5回

### ⑤ 監事会 1回

### ⑥ 地域福祉部会 5回

(※うち書面表決1回)

### (2) 会員の拡充

- ① 一般会費 21,234世帯
- ② 賛助会費 592口
- ③ 寄附金(21件)
- ④ 寄附物品 プルタブの受付(217件)
- ⑤ 共同募金助成事業

## 2. 地域福祉事業

### (1) 地区活動等への補助、助成

### (2) 地域福祉活動

- ① 第3次加賀市社会福祉協議会地域福祉活動計画作成

### ② 地区見守り支え合いネットワーク計画の作成

### ③ 日常生活支援ボランティア派遣事業

(活動延べ時間76・5時間)

### ④ 福祉協力員設置事業(387名)

### ⑤ 広報誌「あいあい」の発行(年4回)

### ⑥ 車イス等生活機器の貸し出し

(車イス延べ貸出回数222台)

## 3. 福祉有償サービス

### (1) 福祉車輛運行事業

(おでかけ号運行、運行回数延べ228回)

## 4. かが成年後見センターほっこり

(1) 受託累計 後見8、保佐6、補助2

## 5. 就労継続支援B型アットワーク

### (1) 作業内容

野菜栽培・販売、喫茶、マッサージ、音訳・点訳など

(2) 延べ利用者数 1,245人

## 6. 地域活動支援センターやまなか

### (1) 活動内容

健康教室、創作活動、花植活動など

(2) 延べ利用者数 1,522人

## 7. 山中総合福祉センター

### (1) 館内施設

老人福祉センター、ゆざや、地域活動支援センター、介護湯、アットワーク

(2) 延べ利用者数 14,197人

## 8. 福祉活動受託事業

### (1) 生活福祉資金貸付

相談件数 2,769件

### (2) 地域見守り支えあいネットワーク

17地区社協

### (3) 生活困窮者自立支援

相談件数 388件

緊急食糧等提供事業(フードドライブ)

### (4) 地域おたつしゃサークル

76サークル(介護予防型・サロン型)

延べ22,036人参加

(5) 障がい者スポーツ大会 中止

(6) ボランティアセンター

相談件数 52件

(7) いきいき大集合 中止

(8) かがりび作品展 中止

(9) 介護支援ボランティア制度事業

登録者 159人

(10) 市民会館管理

延べ利用者数 45,266人

(11) 福祉サービス利用支援

相談件数 3,427件 など

## 9. 指定管理事業

### (1) 老人福祉センター

① 大聖寺 延べ利用者数 3,125人

② 山代 延べ利用者数 1,728人

③ 片山津 延べ利用者数 1,777人

### (2) 児童センター

① 大聖寺 延べ利用者数 9,394人

② 山代 延べ利用者数 4,739人

③ 片山津 延べ利用者数 13,930人

④ 動橋 延べ利用者数 14,052人

⑤ 作見 延べ利用者数 6,713人

⑥ 山中 延べ利用者数 3,459人

(3) 高齢者ふれあいセンターゆざや

延べ利用者数 2,292人

# 令和2年度 加賀市社会福祉協議会決算報告

## 資金収支計算書

(自) 令和2年4月1日 (至) 令和3年3月31日 (単位: 千円)

勘定科目		決算額
經常活動による収支	収入	
	会費収入	3,786
	寄付金収入	1,394
	経常費補助金収入	48,764
	受託金収入	133,247
	事業収入	3,667
	負担金収入	4,913
	就労支援事業収入	2,449
	障害福祉サービス事業等収入	13,677
	受取利息配当金収入	36
	その他の収入	327
	事業活動収入計(1)	212,260
	支出	
	人件費支出	131,885
事業費支出	69,375	
事務費支出	799	
就労支援事業支出	2,464	
助成金支出	8,414	
負担金支出	2,689	
事業活動支出計(2)	215,626	
事業活動資金収支差額(3)=(1)-(2)	△ 3,366	
施設整備等収支	収入	
	設備資金借入金収入	0
	施設整備等収入計(4)	0
	支出	
	設備資金借入金元金償還支出	2,000
固定資産取得支出	437	
施設整備等支出計(5)	2,437	
施設整備等資金収支差額(6)=(4)-(5)	△ 2,437	
その他の活動	収入	
	積立資産取崩収入	14,143
	その他の活動等収入計(7)	14,143
	支出	
	積立資産支出	1,760
その他の活動等支出計(8)	1,760	
その他の活動資金収支差額(9)=(7)-(8)	12,383	
予備費支出計(10)	0	
当期資金収支差額合計(11)=(3)+(6)+(9)-(10)	6,580	
前期末支払資金残高(12)	18,892	
当期末支払資金残高(11)+(12)	25,472	

## 事業活動計算書

(自) 令和2年4月1日 (至) 令和3年3月31日 (単位: 千円)

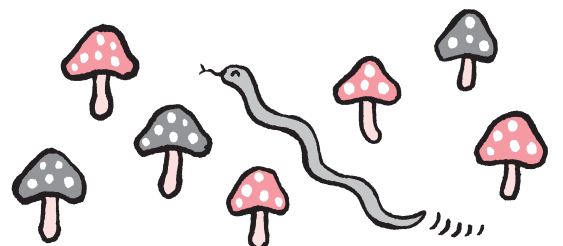
勘定科目		決算額
サービス活動増減の部	収益	
	会費収益	3,786
	寄付金収益	1,394
	経常費補助金収益	48,764
	受託金収益	133,247
	事業収益	3,667
	負担金収益	4,913
	就労支援事業収益	2,449
	障害者福祉サービス等事業収益	13,677
	その他の収益	327
	サービス活動収益計(1)	212,224
	費用	
	人件費	131,885
	事業費	69,375
事務費	799	
就労支援事業費用	2,464	
助成金費用	8,414	
負担金費用	2,689	
基金繰入額	1	
減価償却費	9,756	
国庫補助金等特別積立金取崩額	△ 1,185	
サービス活動費用計(2)	224,198	
サービス活動増減差額(3)	△ 11,974	
サービス活動外増減の部	収益	
	受取利息配当金収益	37
	サービス活動外収益計(4)	37
	費用	
	サービス活動外費用計(5)	0
	サービス活動外増減差額(6)	37
	経常増減差額(7)=(3)+(6)	△ 11,937
	特別収益計(8)	0
	国庫補助金等特別積立金積立額	535
	特別費用計(9)	535
特別増減差額(10)=(8)-(9)	△ 535	
当期活動増減差額(11)=(7)+(10)	△ 12,472	
繰越活動増減差額の部	前期繰越活動増減差額(12)	98,547
	合併受入活動収支差額(13)	0
	当期末繰越活動収支差額(14)=(11)+(12)+(13)	86,075
	基本金取崩額(15)	0
	基金取崩額(16)	3,123
	その他の積立金取崩額(17)	9,260
	その他の積立金繰入額(18)	0
次期繰越活動収支差額(19)=(14)+(15)+(16)+(17)-(18)	98,458	

## 貸借対照表

令和3年3月31日現在

(単位: 千円)

資産の部		負債の部	
流動資産	73,888	流動負債	48,416
固定資産	202,558	固定負債	61,747
		負債の部合計	110,163
		純資産の部	
		基本金	10,211
		国庫補助金等特別積立金	29,204
		その他の積立金	28,410
		次期繰越活動増減差額	98,458
		(うち当期活動増減差額)	△ 12,472
		純資産の部合計	166,283
資産の部合計	276,446	負債及び純資産の部合計	276,446





## 理事会・評議員会報告

加賀市社会福祉協議会理事・監事・評議員の任期満了に伴い、新しく次の方々が選任されました。

### 理事

理事 14名

会長 谷本 直人  
副会長 北澤 陸夫  
理事 上野 榮一  
南野他家夫  
上田 朋和  
高島 修  
宮本 峰幸  
久藤 妙子  
澤田 淳子  
田端 修  
西谷 伸一  
堂新橋 孝  
作見 雅幸

監事 2名

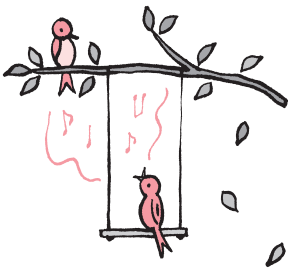
常務理事 谷村 団司  
浅井 廣史  
木村俊一郎

(任期令和3年6月29日から令和4会計年度に係る定時評議員会終結の時まで)

### 評議員

評議員 20名

山下 修平 都治 正人  
村田 真弓 森田 昭男  
南出 悦也 吉野恭一郎  
宮永 都 角井 信則  
石川 裕 西野 忠夫  
宮本 長治 角地 剛  
納谷 典子 森 きみ子  
新家千代子 木村 則子  
山村 英喜 林 正勝  
下口 充栄 酢谷 恭子  
(任期令和3年6月29日から令和6会計年度に係る定時評議員会終結の時まで)



10月1日から

赤い羽根共同募金



# 赤い羽根共同募金運動がはじまります

皆さまのあたたかいご支援、ご協力をよろしくお願いいたします。

赤い羽根共同募金にお寄せいただく思いは、じぶんの地域を良くする活動に使われています。例えば、高齢者や障がいのある方を支援する活動や安心して暮らせる地域づくり活動などに使われています。

令和3年度目標額 **10,732,000円**

内訳

赤い羽根共同募金 **4,632,000円**

歳末たすけあい募金 **6,100,000円**

### 赤い羽根共同募金目標額

(単位：円)

種別	金額
戸別募金	3,600,000
街頭募金	100,000
法人募金	380,000
学校募金	90,000
職域募金	400,000
イベント募金	25,000
その他の募金	37,000
合計	4,632,000

### 歳末たすけあい募金目標額

(単位：円)

種別	金額
戸別募金	6,000,000
法人募金	100,000
合計	6,100,000

よろしくお願いいたします



令和3年度  
加賀市社会福祉協議会

「賛助会員」募集!

加賀市社会福祉協議会の活動に賛同された方は左記会費をお願いします。

【賛助会員】（個人・団体）……〈会費〉1,000円（一口）

この度、会員に加入された方々です。ご協力ありがとうございました。

（令和3年6月1日～8月31日）※敬称略

## 賛助会員

三瀬 常夫	北中 孝子
三瀬志津枝	中村 優介
新家千代子	山代地区民生委員児童委員協議会
土井きよ子	大聖寺地区民生委員児童委員協議会
山本 甚市	動橋・分校地区民生委員児童委員協議会
生水忠太郎	片山津地区民生委員児童委員協議会
久利須重正	三木・塩屋地区民生委員児童委員協議会
奥出 春子	山中地区民生委員児童委員協議会
中尾 邦雄	作見地区民生委員児童委員協議会
西出 勇次	橋立地区民生委員児童委員協議会
西出 春子	金明地区社会福祉協議会
本田 京子	分校校下社会福祉協議会
西出 友和	東谷口地区社会福祉協議会
西出真由美	勅使地区社会福祉協議会
谷野 たみ	(株)KKINET
泉 芳美	おもいやり実践大学 松本勇司

特定非営利活動法人福祉の会か

(株)友星自動車

社会福祉法人長久福祉会

社会福祉法人南陽園

(株)ミヤゾノ

谷藤酒店

加賀市リハビリ友の会

(株)中部日本トラベル

匿名 7件



## いきいき大集合・かがりび作品展 中止のお知らせ

「いきいき大集合」「かがりび作品展」については、新型コロナウイルス感染症の拡大防止の観点から、関係者の方々の健康と安全を最優先に考え、中止することといたしました。何卒、ご理解頂きますようお願い申し上げます。

## 幸徳園ふれあい祭り 中止のお知らせ

今年度の「幸徳園ふれあい祭り」ですが、新型コロナウイルス感染拡大防止の観点から、関係者の方々の健康と安全を最優先に考え、中止することとなりました。何卒、ご理解賜りますようお願い申し上げます。

問合せ先 ● 社会福祉法人 幸徳園 TEL 0761-74-1609

# 社協ホームページ & 児童センターブログ & アットワークブログ



社協ホームページ▼

<http://www.kagavc.jp/>



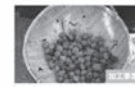
ホームページが  
リニューアルしました！  
新たに、就労継続支援B型  
アットワークの  
ブログもスタート。  
ぜひご覧ください。



新着情報

2021年7月28日 更新  
就労継続支援B型アットワークホームページ

アットワークブログ



土用干しました。手づくり梅干し  
2021年8月24日



販売品のご紹介  
2021年7月28日

アットワークブログ▼

<http://www.kagavc.jp/atwork/>



児童センターブログ▼

<http://blog.livedoor.jp/kagavc/>

## アットワークニュース

お待たせしました！令和3年度産ジャンボにんにくを使用した黒にんにくが出来上がりました。ドライフルーツのような食感でとても甘く、無農薬なので安心してお召し上がりいただけます。そのまま召し上がっていただくのはもちろん、細かく刻んでヨーグルトに混ぜたり、バターと混ぜてパンやクラッカーに添えるのもおすすめです。

そして、初めて梅干しも作りました。うめの収穫から紫蘇と塩漬け、利用者さんとていねいに手作りし、おいしくできあがりました。

これらは、山中総合福祉センター、JA元気村にて好評販売中です。梅干しは、すでに完売しました。来年までお待ちください。



▲黒にんにく

土用干し▶

# { 善意をありがとう }

今回も多くのご善意が寄せられました。社会福祉事業やボランティア事業にそれぞれ使わせていただきます。どうもありがとうございました。

(令和3年6月1日～8月31日) ※敬称略



山中温泉東桂木町 橋本 昭子



(株)ジェイ・バス

## ご寄付

山中温泉東桂木町 橋本 昭子  
100,000円  
(株)きだち 5,000円  
分校町 南出 悦也 100,000円

## プルタブ

山中温泉下谷町 水永 ミヨ子  
小菅波町 古谷 美代子  
山代温泉桔梗丘 岡林 孝之  
山中温泉上野町 内藤 一枝  
山中温泉河鹿町 佐藤 房子  
曾宇町 宮川 孝子  
山中温泉菅谷町 竹中 とよ子  
田尻町 谷本 直人  
大聖寺錦町 中道 知子  
打越町 辻井  
山中温泉塚谷町 田中 智

山中温泉東町 加納 孝子  
湖城町 北出 正行  
大聖寺上福田町 結たん  
山中温泉塚谷町 花澤 和己  
山中温泉塚谷町 山本 修  
庄町 北市 暖登・ゆい  
南郷町 谷 邦子  
山代温泉桔梗が丘 長山 明成  
大聖寺老人福祉児童センター  
やくおうえん  
宇谷町町内会  
さわやか健康クラブ  
片山津地区民生委員児童委員協議会  
四ツ葉のクローバー  
東谷口地区会館  
湖北小学校  
加賀中央慈妙院有志  
加賀市リハビリ友の会  
勅使小学校  
林光母子ホーム  
(株)ジェイ・バス  
匿名3件  
**合計 142.52kg**

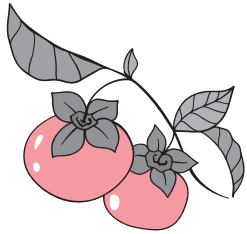
## ベルマーク

新保町 谷本 昭  
大聖寺上福田町 はなちゃん  
山中温泉塚谷町 田中 智  
湖城町 北出 正行  
山中温泉塚谷町 花澤 和己

## その他

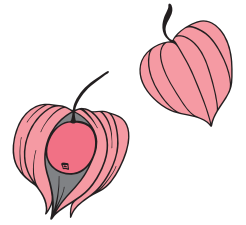
フラワーショップミッシェル  
花苗 102株  
匿名 お米 40.8kg  
匿名 介護用品  
匿名 紙おむつ 2箱  
匿名 テレホンカード 4枚  
匿名 ハガキ 130枚  
匿名 タオル等





# 児童センターだより

## 10月から12月の行事予定



### 大聖寺 児童センター TEL 73-2802

- 10月23日(土) 13:30～  
ニュースポーツであそぼう
- 11月13日(土) 14:00～  
みんなであそぼう
- 12月25日(土) 14:00～  
クリスマス会



### 片山津 児童センター TEL 74-8513

- 10月30日(土) 9:30～  
りんご狩りに行こう!
- 11月13日(土) 14:00～  
プレゼント工作!
- 12月24日(金) 14:00～  
クリスマス会



### 山代 児童センター TEL 76-2405

- 10月23日(土) 9:30～  
りんご狩り
- 11月13日(土) 10:00～  
つくってみよう!  
木の实あそび
- 12月11日(土) 10:00～  
つくってみよう!  
ポンポンアニマル



### 動橋 児童センター TEL 74-7234

- 10月16日(土) 10:00～  
カラフルな色ガラスを組み合わせで作ります  
スタンドグラス作品づくり
- 11月6日(土) 10:00～  
お家の方も参加大歓迎!  
りんごの収穫に行こう
- 12月18日(土) 10:30～  
石を彫って年賀状に押せる自分の名前のハンコを作ろう♪  
てん刻にチャレンジ



### 作見 児童センター TEL 72-8668

- 10月30日(土) 14:00～  
ハッピーハロウィン!
- 11月27日(土) 10:00～  
カラーサンドで  
クリスマス飾りを作ろう!
- 12月27日(月) 10:00～  
お花でお正月飾りを作ろう!



### 山中 児童センター TEL 78-3536

- 10月30日(土) 14:00～15:00  
ハロウィンを楽しもう♪
- 11月20日(土) 10:00～11:00  
赤いリンゴをお届けしよう♡
- 12月25日(土) 14:00～15:00  
クリスマス会  
(協力：山中地区社会福祉協議会)



#### 児童センター予定にかかる注意事項

新型コロナウイルス感染症に伴い、予定しております行事を中止する場合があります。あらかじめご了承ください。