



加賀市社協だより

# あしあし

題字：つじ ともえちゃん 7さい  
(題字募集中)



第8回

## よろしくトーク 開催



2月17日(月) アビオシティホールで、民生委員児童委員と障がい者団体との意見交換会「よろしくトーク」が開催されました。民生委員児童委員23名、障がい者団体からは20名参加していただき、今年は、地域における支援方法や、自分たちが出来る事やお願いしたい事を、自立生活センターハートいしかわ理事、須戸 哲氏をお招きして、話し合いました。グループワークでは、民生委員と障がい者との関わりが少ない地域があることや、お互いの活動内容の確認、情報保障についてのお話がありました。

民生委員児童委員と障がい者が関わる機会を増やし、横のつながりの構築、信頼関係を築いていけるまちづくりを望みながら閉会となりました。

### 目次

- 2P・3P 赤い羽根共同募金・歳末たすけあい募金
- 4P いきいきサロン紹介／苦情・要望をお聞かせ下さい
- 5P 福祉協力員推薦のお願い／賛助会員・法人会員募集
- 6P ボランティア掲示板《加賀市女性協議会・妙成グループ》  
／ボランティアの集い
- 7P 善意をありがとう(寄付金・プルタブ・古切手等)
- 8P 児童センター紹介&社協ホームページ

# 48号

平成26年4月1日発行

編集・発行

社会福祉法人 **加賀市社会福祉協議会**

〒922-0811 石川県加賀市大聖寺南町二11-5 (市民会館内)

☎ 0761-72-1500 FAX 0761-72-1244

ホームページアドレス <http://www.kagavc.jp/>

# 赤い羽根共同募金・歳末たすけあい募金にご協力ありがとうございました

10月1日から12月31日まで行われた共同募金に対し、市民の皆様、市内各区長、民生委員児童委員、学校、各事業所をはじめ多くの方々のご協力をいただき誠にありがとうございました。募金の助成は次のとおりです。

## 赤い羽根共同募金・・・

平成26年度に市内の社会福祉を目的とする民間施設及び団体、ボランティアグループ等へ助成

## 歳末たすけあい募金・・・

昨年度末に要援護者等へ義援金として助成



平成25年度 募金総額  
10,733,597円

|       |           |            |
|-------|-----------|------------|
| 内 訳▶▶ | 赤い羽根募金    | 4,171,480円 |
|       | 歳末たすけあい募金 | 6,562,117円 |

### 平成25年度 赤い羽根募金実績内訳

| 種 別    | 金 額       |
|--------|-----------|
| 戸別募金   | 3,590,769 |
| 街頭募金   | 124,869   |
| 法人募金   | 10,000    |
| 学校募金   | 68,023    |
| 職域募金   | 318,727   |
| イベント募金 | 35,000    |
| その他    | 24,092    |
| 合 計    | 4,171,480 |

(単位：円)

### 平成25年度 歳末たすけあい募金地区別実績内訳

| 地 区 名               | 金 額       | 地 区 名   | 金 額       |
|---------------------|-----------|---------|-----------|
| 大 聖 寺               | 936,452   | 橋 立     | 105,000   |
| 山 代<br>(庄・勅使・東谷口含む) | 1,063,700 | 三 谷 南 郷 | 300,000   |
| 片 山 津<br>(金明・湖北含む)  | 968,583   | 三 木     | 137,741   |
| 作 見                 | 1,300,000 | 塩 屋     | 120,000   |
| 動 橋                 | 249,070   | 山 中     | 1,120,800 |
| 分 校                 | 183,222   | 篤 志 家   | 77,549    |
| 合 計                 |           | 合 計     | 6,562,117 |

(単位：円)

## 共同募金からのお知らせ

皆様より募金していただいた赤い羽根共同募金を、社会福祉を目的とする民間福祉施設、団体及びボランティアグループへ助成いたします。詳細は次のとおりです。

**対象** 加賀市内の社会福祉を目的とする民間福祉団体、ボランティアグループ等

**【受付期間】** 平成26年4月～4月末日

**【問合せ先】** 石川県共同募金会加賀市共同募金委員会  
TEL 72-1500

赤い羽根共同募金に  
ご協力ありがとうございました  
(敬称略・順不同)

|                        |                       |               |
|------------------------|-----------------------|---------------|
| ㈱北國銀行大聖寺支店             | 介護老人保健施設 加賀中央メディケアホーム | 加賀市役所 山代出張所   |
| 北陸銀行大聖寺支店              | ケアハウス 加賀中央ヴィラ松が丘      | 〃 片山津出張所      |
| 福井銀行大聖寺支店              | 在宅複合型施設 山代温泉ほっと篤寿苑    | 〃 動橋出張所       |
| 北陸労働金庫大聖寺支店            | 特別養護老人ホーム 片山津温泉日好日院   | 〃 山中温泉支所      |
| 金沢信用金庫大聖寺支店            | 山中温泉篤豊会デイサービスセンター     | 加賀市消防本部       |
| 加賀農業協同組合本店             | 介護老人保健施設 山中温泉しらさぎ苑    | 〃 大聖寺分署       |
| 〃 中央支店                 | はるる                   | 〃 山代分署        |
| 〃 西支店                  | はるるデイサービスセンター         | 〃 片山津分署       |
| 〃 江沼支店                 | 小規模特別養護老人ホーム ちよくし     | 〃 山中分署        |
| 〃 西駅前出張所               | 小規模特別養護老人ホーム つかたに     | 山中学校給食センター    |
| 〃 山中出張所                | 小規模多機能ホーム はしたて        | 加賀市青少年育成センター  |
| 〃 北支店                  | いらっせハマナス              | 加賀看護学校        |
| 〃 南支店                  | 吉崎の丘デイサービスセンター        | かが幼稚園         |
| 〃 東支店                  | 加賀のぞみ園                | 大聖寺保育園        |
| たつみや漆器㈱                | 小規模多機能ホーム いらっせ松が丘     | 錦城保育園         |
| ㈱加賀土石建設                | 小規模多機能ホーム さくみ         | 山代保育園         |
| 大同工業㈱                  | 小規模多機能ホーム いらっせ湖城      | 庄保育園          |
| ㈱大同ゼネラルサービス            | 動橋ひまわりの家              | 勅使保育園         |
| ㈱江沼チェーン製作所             | 山代すみれの家               | 東谷口保育園        |
| 加賀村田㈱                  | 大聖寺なでしこの家             | 作見保育園         |
| 尙光パックス                 | 地域交流の家 ふらっと           | 動橋保育園         |
| パナソニック溶接システム労働組合       | デイサービスセンター なじみ        | 金明保育園         |
| 石川トヨベツト加賀店             | 葵の園・丘の上               | 湖北保育園         |
| 石川観光旅行社中央営業所           | ぬくもりの里                | 潮津保育園         |
| ㈱マルモ                   | 富士見通りお茶の間さろん          | 橋立保育園         |
| ミッシェル                  | 加賀福祉サービス              | 三木保育園         |
| まえやま書店                 | ケアハウス和                | 加陽保育園         |
| 加賀フルーツランド              | さわらび福祉会やまなか           | 河南保育園         |
| 加賀管工事協同組合              | 介護老人保健施設 太陽の丘         | 山中中央保育園       |
| 片山津ゴルフ倶楽部              | ドミトリ山代                | 伊奈美園          |
| 山代マッサージ組合              | 太陽のプリズム河原             | やくおうえん        |
| 片山津マッサージ協同組合           | 障害者授産施設 夢ようよう         | わかたけ保育園       |
| イオン加賀の里店               | 障害者授産施設 セルブなんなん       | たちばな乳幼児保育園    |
| 加賀コミュニティプラザ㈱           | 知的障害者通所授産施設 夢うさぎ      | 新生保育園         |
| マルエー大聖寺店               | 石川県立錦城学園              | 清和保育園         |
| マルエー動橋店                | 知的障害者通所授産施設 アグリ加賀     | 開陽保育園         |
| マルエー加茂店                | 障害者支援施設 カナンの園         | 清心保育園         |
| マルエー大聖寺店               | 社会福祉法人 幸徳園            | 聖光保育園         |
| ハロー大聖寺店                | グリーンファームもぐ            | 松が丘保育園        |
| 加賀商工会議所                | 高齢者いきがい交流プラザ          | 山中保育園         |
| 加賀中央ロータリークラブ           | 高齢者ふれあいセンター別所         | 山中ふたば保育園      |
| 加賀白山ロータリークラブ           | 山中温泉 菊の湯              | 錦城小学校         |
| 加賀ロータリークラブ             | 山中温泉 山中座              | 金明小学校         |
| 加賀青年会議所                | 山中温泉ゆけむり健康村 ゆ〜ゆ〜館     | 動橋小学校         |
| 加賀ライオンズクラブ             | 加賀ケーブルテレビ㈱            | 片山津小学校        |
| 大聖寺警察署                 | いきいきランドかがエイムBS        | 山代小学校         |
| 加賀市民病院                 | セミナーハウスあいらす           | 庄小学校          |
| 石川病院                   | 黒崎こども会                | 東谷口小学校        |
| 山中温泉医療センター             | 社会福祉法人 林光園            | 橋立小学校         |
| 久藤総合病院                 | 加賀中央インターアクトクラブ        | 南郷小学校         |
| 加賀ケアセンター               | 加賀おやこ劇場               | 三木小学校         |
| 加賀こころの病院               | ひまわり                  | 河南小学校         |
| 社会福祉法人 朋友会             | 喫茶もぐ                  | 東和中学校         |
| 社会福祉法人 朋友会 はるかぜワーク     | コンコンブル                | 片山津中学校        |
| 社会福祉法人 朋友会 グループホームいろいろ | チョットおいで間              | 石川県立大聖寺高等学校   |
| 特別養護老人ホーム 加賀中央慈妙院      | くれよんめいと               | 石川県立加賀高等学校    |
| 特別養護老人ホーム 慈妙院加賀        | 加賀市母子寡婦福祉協会           | 石川県立加賀聖城高等学校  |
| 特別養護老人ホーム 山代温泉慈妙院      | 加賀保護区保護司会             | 大聖寺児童老人福祉センター |
| 特別養護老人ホーム 動橋慈妙院        | 加賀市点訳グループ アイパル        | 山代児童老人福祉センター  |
| 特別養護老人ホーム 藤華苑          | 加賀市リハビリ友の会            | 片山津児童老人福祉センター |
| 特別養護老人ホーム サンライフたきの里    | ガールスカウトブラウニー部門        | 作見児童センター      |
| ケアハウス 山代温泉ヴィラ          | ガールスカウトジュニア部門         | 動橋児童センター      |
|                        | さくらんぼサークル             | 山中児童センター      |
|                        | 山中温泉菅谷町 島 勉           | 山中老人福祉センター    |
|                        | 加賀市民生委員児童委員協議会        |               |
|                        | 加賀市役所                 |               |

# いきいき サロン紹介

ひとり暮らし、家の中で過ごしがちな高齢者等と住民が、自宅から歩いていける場所に気軽に集まり、ちょっとした時間お茶を飲みながらみなさんでおしゃべりを楽しみ、仲間づくりをする地域の交流の場です。

## 『チョットおいで間』

平成23年10月にオープンし、平成25年10月には100回を迎えることができました。

ボランティアスタッフ一同、皆さんの笑顔に癒されながら楽しみながら皆さんをお迎えしています。

皆さん、気軽にお越しください。

日時 毎週月曜日 9時30分～11時  
場所 旧東食堂  
参加費 100円

※季節に応じた料理を楽しむこともあります。

飲み放題



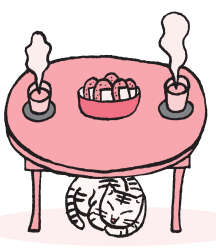
## 山中温泉いきいきサロン 『しゃくなげ』

ポイントカードも  
あるよ

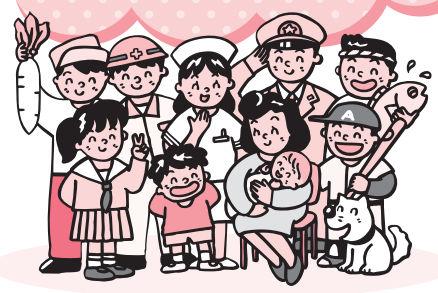
本年1月10日で2周年となり、閉じこもり予防や誰とでもおしゃべりし、元気をもち帰ってもらえる場所として開設しました。1回当たり来店者は70人程度で大変賑わっています。一度気軽に立ち寄ってみて下さい。

日時 毎月10日、20日、30日（年末はお休み）  
9時30分～11時過ぎ頃

メニュー 1杯100円（お菓子付）  
コーヒー、紅茶、ココア、抹茶カプチーノ他



## 苦情や要望を お聞かせ下さい



加賀市社会福祉協議会が提供するサービスへの苦情や要望をお聞かせ下さい。誠意を持って解決に努めてまいります。

ご利用者の苦情や要望に対応することで、よりよいサービス提供を図り、社協全体としての福祉サービスの質の向上を目指します。

### 第3者委員

堀 信子  
岡谷美恵子  
新家 政信

### 苦情解決責任者

社協事務局長 河崎屋善之

### 苦情受付担当者

社協事務局係長 作見 雅幸

# 福祉協力員の推薦をお願いします

各町で見守り活動等に協力していただける福祉協力員の設置をお願いします。

【主な活動】 民生委員や町内会と連携しての見守り活動、声かけ、訪問活動、地区の福祉事業への協力

※福祉協力員の推薦は、区長並びに担当民生委員児童委員でご相談の上、お願いします。

# 見守り活動にご協力を！

高齢者や障がいのある方々の見守り活動を各町内ごとにお願ひしています。新聞受けに新聞がたまっていたり、夜になっても電気がついていなかったりと、何か異変に気付いたとき速やかに関係機関に連絡がとれるよう、日頃からネットワークを築くことも進めています。

地域の皆さんで取り組む活動です。現在、区長、民生委員・児童委員、福祉協力員らが中心となって見守り座談会を開催し連携を図っています。市民皆さんのご理解のもと、見守り活動の輪を広がることを願っていますので、ご協力よろしくお願ひします。

(写真：山代温泉地区座談会)



# 「賛助会員・法人会員」募集！

平成26年度 加賀市社会福祉協議会  
加賀市社会福祉協議会の趣旨や活動に賛同された方および法人の方は左記会費をお願いします。

- 【賛助会員】(個人・団体) <会費> 1,000円(一口)
- 【法人会員】 <会費> 5,000円(一口)

この度、会員に加入された方々です。ご協力ありがとうございます。  
(平成25年12月1日〜平成26年2月28日) ※敬称は省略させていただきます。

## 賛助会員

- 中林 都
- 山田 淳三
- 特別養護老人ホーム 慈妙院
- 社会就労センター セルブなんなん
- 児童養護施設 伊奈美園
- 知的障害児(者)施設 錦城学園
- 重症心身障害者施設 石川病院
- 社会就労センター カナンの園
- 社会就労センター 幸徳園
- 林光母子ホーム
- 特別養護老人ホーム 加賀中央慈妙院
- 精神障害者生活訓練施設 ひだまり療
- ケアハウス 加賀中央ヴィラ松ヶ丘
- 在宅複合型施設 山代温泉ほっと篤寿苑
- 療護施設 夢ようよう
- 吉崎の丘デイサービスセンター
- ケアハウス 山代温泉ヴィラ
- ケアハウス 和
- 知的障害者通所授産施設 夢うさぎ
- 知的障害者通所授産施設 アグリ加賀
- 特別養護老人ホーム 片山津温泉日日好日院
- 特別養護老人ホーム たきの里
- 匿名 1名

# ボランティア掲示板

## グループ紹介

### 「加賀市女性協議会」

私たち女性協議会は、各地区婦人会より集められた、「愛のタオル」を病院や老人施設に届ける活動を長年行っています。毎年病院や施設の方は心待ちにして下さり、私たちも会員から頂いたタオルを大切に届けています。

### 「妙成グループ」

平成元年2月に発足し、現在会員は13名です。施設ボランティアとして、古布の裁断と年間行事のお手伝いをしています。市民の皆様から頂いた古布を再利用し、入所者の皆様に提供できることに感謝致しております。これからも古布の提供と、作業に参加される方を募集しております。



## 第3回

# ボランティアの集い

～みんなでボラしよっさ～

2月23日(日)市民会館に約250名の参加を頂き、盛大に開催することができました。

ステージ発表・活動紹介・体験コーナー・販売喫茶コーナーと4つに分かれ、いろいろな角度からボランティアを知っていただけたのではないのでしょうか。

ご参加頂きましたみなさん、ありがとうございました!



# 善意をありがとう

今回も多くの善意が寄せられました。社会福祉事業やボランティア事業にそれぞれ使わせていただきます。どうもありがとうございました。(平成25年12月1日から平成26年2月28日まで)

## ご寄付

- NPO法人加賀てらす 10,000円
- 加賀市ランドゴルフ協会 140,000円
- 作見地区ランドゴルフクラブ 15,800円
- アピオシティ加賀コミュニティプラザ(株) 26,745円
- 東京都 後庵 正治 10,000円
- 黒崎町 宮下 京子 10,000円
- 勅使町 本山 栄二 50,000円
- 山代温泉 伴 正幸 1,000円



NPO法人加賀てらす

## プラタブ 合計 366,222g

- 南郷町 谷 邦子
- 保賀町 奥出 春子
- 立石自動車(株)
- 妙成グループ
- 清心保育園
- 白山台 川尻外茂子



山中小学校いでゆ会(児童会)



大聖寺実業高校生徒会

- 大聖寺南町 田中 新一
- 南郷町 峰村 文子
- 片山津児童センター
- 山代出張所
- 白鳥町 宮崎与志嗣
- 山代保育園
- 三谷保育園
- 美谷が丘 中村 弘毅
- 大聖寺実業高校生徒会
- 美谷が丘 薫 祐子
- 聖南エレテック
- 山代温泉21区 山岸 弘子
- ワルツプラタブを集める有志一同
- 松が丘 中道 修
- グリーンファームもぐ
- 黒瀬町 向井 幸子
- ときわ台 あべ しゅんたろう
- アピオシティ加賀
- 三谷商工会
- 美谷が丘 西野 月菜・貴哉
- 大聖寺松ヶ根町 大田 早苗
- 河南町 北嶋 せつ
- 片山津地区 民生児童委員協議会
- 河南町町内会
- わたぼうし
- 指圧石川治療所
- (株)大同ゼネラルサービス
- 動橋保育園
- 作見保育園
- 輸入雑貨屋バンデミコ
- 大聖寺敷地 田中美紀子
- 加賀子どもミュージカル父母会
- 尾中町 東出 長一
- 山代温泉 高橋 恭子
- 山田町 角谷 龍孝
- 西田悦子とその仲間たち
- 山代温泉山背台 田島あみ子
- 山中温泉上野町 内藤
- 山中温泉漆器団地 八尾 研吾
- 角出理髪店
- 山中温泉塚谷町 山本 春枝
- 河鹿町婦人会



河南小学校



緑丘小学校

- 山中温泉上原町 林 志津子
- 山中温泉南町 新宅 羊子
- 山中温泉西桂木町 田口美佐子
- 松が丘 笹原 君代
- 山中温泉菅谷町 霜 貞子
- 大聖寺南町 山下りいな
- 山中小学校いでゆ会(児童会)
- 山代温泉婦人会
- 勅使町 是枝妃加里
- 九谷満月
- 山代中学校PTA
- 小塩町 氷見山好子
- 稲手鉄工(株)
- 河南小学校
- 熊坂町 山下 綾子
- たちばな乳幼児保育園
- 田尻町 亀田 博美
- 高尾町 山道 琥哲
- 上野町 坂本 弘
- 山代温泉ウィラ
- 山代温泉 村本美智子
- 加賀市母子寡婦福祉協会
- 松が丘健康クラブ
- 三木小学校
- 丸山婦人会
- 別所町 岡澤 光枝
- 山代温泉8区-2の桔梗会
- 緑丘小学校
- 金城大学短期大学部幼児教育学科 匿名 16件

## 古切手 合計 4,336g

- 妙成グループ
- 清心保育園
- 加賀エンゼル薬局
- 白山台 川尻外茂子
- 加賀子どもミュージカル父母会
- 聖南エレテック
- 山代温泉21区 山岸 弘子
- 加賀市文化会館
- グリーンファームもぐ
- 大聖寺木呂場町 西田 悦子
- 加賀市青少年育成センター
- 黒瀬町 向井 幸子
- 河南町町内会
- わたぼうし
- (株)大同ゼネラルサービス
- 山代温泉山背台 田島あみ子
- 山中温泉湯の本町 笹尾 竹松
- 山中温泉湯の本町 紺谷 清子
- 山中温泉塚谷町 山本 春枝
- 山中温泉菅谷町 霜 貞子
- 塔尾町 中村 和美
- 九谷満月
- 稲手鉄工(株)
- (株)下出電機工業
- 山代温泉1区 石川 和美
- 加賀市母子寡婦福祉協会
- 北陸かなん代行運転
- 北陸銀行 大聖寺支店
- 匿名 9件

## インクカートリッジ

- 東谷口保育園
- 加賀エンゼル薬局
- 白鳥町 松浦 清治
- 白鳥町 宮崎与志嗣
- 三谷保育園
- 勅使地区会館
- 大聖寺実業高校生徒会
- 聖南エレテック
- 有限会社前山事務機
- 山田町 広瀬 元久
- 山代温泉 西出 勇次
- 三谷が丘 中村 弘毅
- わたぼうし
- 加陽保育園
- 加賀子どもミュージカル父母会
- 山中温泉漆器団地 八尾 研吾
- 山中温泉湯の本町 笹尾 竹松
- 片山津温泉桜ヶ丘 山口 茂明
- ウォーキングクラブ 歩歩
- 稲手鉄工(株)
- 加賀市青少年育成センター
- 北陸かなん代行運転
- 大聖寺上福田町 納谷 起代
- 北陸銀行 大聖寺支店
- 金城大学短期大学部幼児教育学科 匿名 4件

## ベルマーク

- 妙成グループ
- 白山台 川尻外茂子
- 黒瀬町 向井 幸子
- わたぼうし
- 大聖寺敷地 田中美紀子
- 山代温泉山背台 田島あみ子
- 山中温泉栄町 大杉 菊枝
- 角出理髪店
- 山代温泉14区 本谷美栄子
- 勅使町 是枝妃加里
- 上野町 坂本 弘
- 北陸かなん代行運転
- 匿名 2件

## その他

- (株)大同ゼネラルサービス
- 遊具他 10種 38点 (421,760円相当)
- 松が丘 松田 隆
- 未使用ハガキ 24枚
- 片山津温泉桜ヶ丘 山口 茂明
- 書き損じハガキ 30枚
- 匿名 カレンダー
- 匿名 未使用年賀ハガキ 6枚
- 匿名 未使用ハガキ 38枚
- 匿名 健康器具 1点
- 匿名 碁盤 1式
- 匿名 麻雀パイ 1式
- 匿名 書き損じハガキ 43枚

# 児童センター紹介

加賀市内には6児童センターがあり、毎日子どもがたくさん遊びに来ています。季節に応じたイベントや、高齢者との交流などたくさんの行事をおこなっております。



## ロング恵方巻きずし作り



## そば打ち体験

## 秋の味覚 サンマ焼き



## 高齢者宅訪問



## 離祭りお茶会



## 自然と遊ぼう! 2013



### 加賀市内センター

大聖寺児童センター  
山代児童センター  
片山津児童センター  
動橋児童センター  
作見児童センター  
山中児童センター

### 住所

大聖寺鷹匠町57  
山代温泉ヨ-22-2  
片山津温泉ヒ19-1  
動橋町ホ15-1  
松が丘1-8-1  
山中温泉西桂木町ト10-1

### 電話番号

73-2802  
76-2405  
74-8513  
74-7234  
72-8668  
78-3536

# 社協ホームページ&児童センターブログ

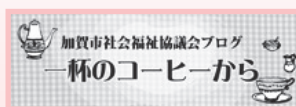


加賀市社会福祉協議会では、ホームページを開設しております。社協サービス、ボランティアセンター最新情報や研修、サロンなどの行事を紹介しております。また、市内の各児童センターで発行している「月だより」も、ブログにて一覧できます。各センターでは、毎月季節の行事や、わくわく、ドキドキの楽しい催しものなどの活動を行っております。

是非、下記のホームページアドレスを、検索してみてください。皆様のご参加、ご意見をお待ちしております。

ホームページ  
アドレス

<http://www.kagavc.jp/>



加賀市社会福祉協議会ブログ  
(一杯のコーヒーから)

<http://blog.livedoor.jp/kagasf/>



児童センターブログ

<http://blog.livedoor.jp/kagavc/>